



Produkt- Bereich Flüssiggas / Autogas (LPG)

- Zapfsäule in H-Form -



FSW GmbH

Ihr Know-How- Partner für Tanktechnik

Stand: November 2016

Zur Anbindung an Ihr bestehendes Kassensystem stehen Ihnen folgende Preisrechner zur Verfügung:

- > Hectronic ER5 per ER3 oder LON
- > Scheidt & Bachmann T20 per V11 oder LON
- > Tokheim WWC per ER3, LON, EPS, ZSR oder TOK

oder Standalone mit Tankdatenerfassungssystem:

- > ASKI Ta2005 mit Kunden, Prepaid und EC- Kartenverarbeitung

**Edelstahlgehäuse
(geschliffen
oder
in Tankstellen-
farben beklebt)**

- Zapfschlauch DN16 Länge: 3 - 5m
- kein mechanischer Endlagenschalter
- mit oder ohne Steuerung im Rechnerkopf
- als Single oder Doppelsäule erhältlich
- auch als Insellösung lieferbar (1x Messwerk, mit beids. Schlauch)

Konstruktionsänderungen, die im Interesse der Produktverbesserung erforderlich sind behalten wir uns vor.

**MID-Zulassung:
DE-10-MI005-PTB012**

Technische Daten:

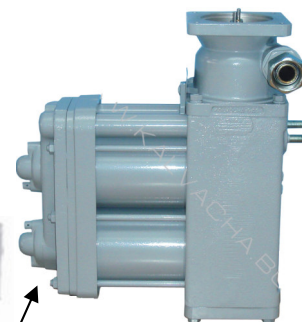
Förderleistung: bis zu 60 Liter/min.
Stromversorgung: mit Steuerung => 400V AC 50Hz
 nur Säulenrechner => 230V AC 50Hz

Höhe: 1.850mm, Breite: 1.000mm, Tiefe: 500mm

**Gewicht mit Ausführung 'Kolbenzähler': 150kg
Gewicht mit Ausführung 'Corioliszähler': 125kg**

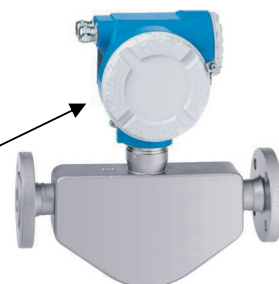


Kolbenzähler:

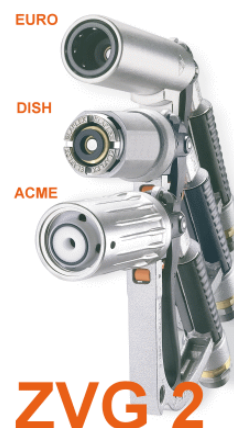


oder...

Corioliszähler:



Mögliche Füllventile:



ZVG 2

Seite 1 von 1